

Tekniska data och utrustning.

TopClass HDH-modeller.

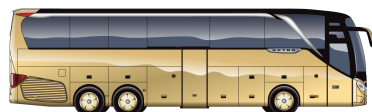
SETRA

The Sign of Excellence.



TopClass 500 HDH-modeller, en översikt.

TopClass S 515 HDH.



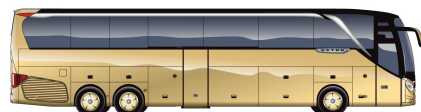
Längd [mm]:	12 495	Höjd förarplats [mm]:	1 070
Vändradie min. [mm]:	19 950	Bredd [mm]:	2 550

TopClass S 516 HDH.



Längd [mm]:	13 325	Höjd förarplats [mm]:	1 070
Vändradie min. [mm]:	21 918	Bredd [mm]:	2 550

TopClass S 517 HDH.



Längd [mm]:	14 165	Höjd förarplats [mm]:	1 070
Vändradie min. [mm]:	23 910	Bredd [mm]:	2 550

En överblick över tekniska data och utrustning.

	S 515 HDH	S 516 HDH	S 517 HDH
Mått			
Längd [mm]	12 495	13 325	14 165
Längd inkl. spegel [mm]	12 737	13 567	14 407
Bredd [mm]	2 550	2 550	2 550
Höjd inkl. klimatanläggning / elektrisk modul klimatanläggning [mm]	ca. 3.880	ca. 3.880	ca. 3.880
Invändig ståhöjd mittgång [mm]	ca. 2.100	ca. 2.100	ca. 2.100
Hjulbas framaxel-drivaxel [mm]	5 470	6 300	7 140
Hjulbas drivaxel - löpaxel [mm]	1 350	1 350	1 350
Däckstorlek	295/80 R 22,5	295/80 R 22,5	295/80 R 22,5
Överhäng fram [mm]	2 890	2 890	2 890
Överhäng bak [mm]	2 785	2 785	2 785
Vändradie [mm]	19 950	21 918	23 910
Vändradie min. [mm]	19 950	21 918	23 910
Ringbredd vändradie min. [mm]	6 610	6 967	7 329
Spårcirkel [mm]	15 787	17 748	19 735
Rattvinkel framaxel max. [°]	54	54	54
Utvändigt svängmått [mm]	1 265	1 194	1 133
Höjd förarplats [mm]	1 070	1 070	1 070
Nyttovolym / kapacitet AdBlue [l]	39	39	39

Påfyllningsvolym bränsletank vänster / höger [l]	ca. 520	520	520
Bagagerumsvolym [m ³]	ca. 8,9	ca. 11,4	ca. 13,9
Förvaringsutrymme [m ³]	ca. 2,45	2,45	ca. 2,45
Golvhöjd mittgång över vägbana [mm]	ca. 1.600	ca. 1.600	ca. 1.600
Podesthöjd [mm]	150	150	150
Instegshöjd dörr 1 [mm]	ca. 370	ca. 370	ca. 370
Instegshöjd dörr 2 [mm]	ca. 340	ca. 340	ca. 340
Steghöjd insteg 1 [mm]	238 + 235 + 232 + 220 + 210 (5 steg)	238 + 235 + 232 + 220 + 210 (5 steg)	238 + 235 + 232 + 220 + 210 (5 steg)
Steghöjd insteg 2 [mm]	254 + 251 + 252 + 250 + 249 (5 steg)	254 + 251 + 252 + 250 + 249 (5 steg)	254 + 251 + 252 + 250 + 249 (5 steg)
Fri dörrbredd 1 [mm]	ca. 900	ca. 900	ca. 900
Fri dörrbredd 2 [mm]	ca. 900	ca. 900	ca. 900
Sluttningsvinkel fram [°]	7	7	7
Sluttningsvinkel bak [°]	8,4	8,4	8,4

	S 515 HDH	S 516 HDH	S 517 HDH
Drivning			
Motor	OM 471 Euro VI	OM 471 Euro VI	OM 471 Euro VI
Motor 2*	OM 471 Euro VI	OM 471 Euro VI	OM 471 Euro VI
Motortyp	rak stående 6-cylindrig motor	rak stående 6-cylindrig motor	rak stående 6-cylindrig motor
Nominell effekt [kW]	350	350	350
Nominell effekt 2* [kW]	375	375	375
Max. vridmoment [Nm]	2 300	2 300	2 300
Max. vridmoment 2* [Nm]	2 500	2 500	2 500
vid varvtal [1/min]	1 100	1 100	1 100
vid varvtal 2* [1/min]	1 100	1 100	1 100
Cylindervolym [l-Liter]	12,8	12,8	12,8
Cylindervolym 2* [l-Liter]	12,8	12,8	12,8
EU-avgasnorm	VI	VI	VI
Växellåda	Mercedes-Benz GO 250-8, PowerShift 3, 8-väx	Mercedes-Benz GO 250-8, PowerShift 3, 8-väx	Mercedes-Benz GO 250-8, PowerShift 3, 8-väx

S 515 HDH

S 516 HDH

S 517 HDH

Chassi			
Styrning	Servostyrning	Servostyrning	Servostyrning
Framaxel, typ	ZF, individuell hjulupphängning	ZF, individuell hjulupphängning	ZF, individuell hjulupphängning
Drivaxel, typ	Mercedes-Benz RO 440	Mercedes-Benz RO 440	Mercedes-Benz RO 440
Löpxaxel, typ	ZF, individuell hjulupphängning	ZF, individuell hjulupphängning	ZF, individuell hjulupphängning
Framaxel: Enkel hjulupphängning, stabilisator	●	●	●
Drivaxel: med stabilisator	●	●	●
Löpxaxel: aktivt styrd, enkel hjulupphängning	●	●	●
Lyft- och sänksystem	●	●	●
Kneeling	●	●	●
Luftfjädring via elektronisk nivåreglering (ENR)	●	●	●
Bromsar			
Pneumatiska skivbromsar på alla axlar	●	●	●
Elektroniskt stabilitetsprogram (ESP®)	●	●	●
Elektroniskt bromssystem (EBS)	●	●	●
Antiblockeringssystem (ABS)	●	●	●
Bromsassistent (BAS)	●	●	●
Antispinnreglering (ASR)	●	●	●
Kontinuerlig bromsbegränsare (DBL)	●	●	●
Retarder	●	●	●
Automatisk hållplatsbroms med startspärr	●	●	●
Parkeringsbroms	●	●	●
HOLD-funktion	●	●	●

S 515 HDH

S 516 HDH

S 517 HDH

Säkerhets- och förarassistanssystem			
Kraven på pendelslag enligt ECE-R29	●	●	●
Farthållare med avståndsreglering (ART)	●	●	●
Körfältsassistent (SPA)	●	●	●
Attention Assist (AtAs)	●	●	●
Tire Pressure Monitoring (TPM)	●	●	●
Active Brake Assist 6 (ABA 6)	●	●	●
Front Collision Guard (FCG)	●	●	●
Sideguard Assist 2	●	●	●
Elektroniskt stabilitetsprogram (ESP®)	●	●	●
Backkamera	●	●	●
Akustisk backsignal	○	○	○
Brandsläcksystem	●	●	●
Regn-ljussensor	●	●	●
Flatblade-torkarblad, spolarvätska distribueras längs hela bladet (Aqua Blade®)	●	●	●
Konstruktionshållfasthet enligt ECE-R 66.02	●	●	●
360° Kamera	○	○	○
Active Drive Assist 2	○	○	○
Traffic Sign Assist	●	●	●
Frontguard Assist	●	●	●
MirrorCam	○	○	○

	S 515 HDH	S 516 HDH	S 517 HDH
lönsamhet			
Predictive Powertrain Control (PPC)	●	●	●
Driver Score	○	○	○
Tire Pressure Monitoring (TPM)	○	○	○
Platstillgång			
Antal sittplatser - stolar i serie	51	55	59
Passagerarkapacitet min.	40	44	48
Passagerarkapacitet max.	53	57	63
Stolstyp Voyage	●	●	●
Stolstyp Voyage Plus	○	○	○
Stolstyp Voyage Ambassador	○	○	○
Stolstyp Ambassador	○	○	○
Förarsäte GRAMMER Linea MSG 90.6, luftfjädrat	●	●	●
Förarsäte ISRI 6860, integrerat pneumatiksystem, trepunktsbälte	○	○	○
Rullstolplats	-	-	-
Vikter och bränsletankar			
Påfyllningsvolym bränsletank [l]	ca. 520	ca. 520	ca. 520
Påfyllningsvolym AdBlue-tank [l]	39	39	39
Tillåten totalvikt [kg]	24 750	24 750	24 750
Tillåten vikt framaxel [kg]	7 500	7 500	7 500
Tillåten vikt drivaxel [kg]	12 600	12 600	12 600
Tillåten vikt löpaxel [kg]	5 750	5 750	5 750

S 515 HDH

S 516 HDH

S 517 HDH

Uppvärmning, ventilation och luftkonditionering			
Axialfläktar på sidoväggarna	●	●	●
Klimatreglering på förarplatsen	●	●	●
Fläktvärmare under sätet	○	○	○
Elektriskt uppvärmd fönsterlist	○	○	○
EvoCool TopAir	●	●	●
Kyleffekt passagerarutrymme [kW]	35	39	39
Kyleffekt förarplats [kW]	8	8	8
Värmeeffekt passagerarutrymme [kW]	50	50	50
Värmeeffekt förarplats [kW]	18	18	18
Köldmedium påfyllningsmängd [kg]	4,8	4,8	4,8
CO ₂ -neutral [t]	6,864	6,864	6,864
Dörrar och glas			
Antal dörrar	2	2	2
Dörrläge (A eller B)	A	A	A
Utvändig svängdörr (AST)	●	●	●
Lift	○	○	○
Dubbelglas	●	●	●
Uppvärmbar vindruta	○	○	○
Vindruta Opticool	●	●	●

	S 515 HDH	S 516 HDH	S 517 HDH
belysning			
Halvljus	●	●	●
Helljus	●	●	●
Varselljus LED	●	●	●
Huvudstrålkastare med LED-teknik	●	●	●
Dimstrålkastare	●	●	●
Adaptiv strålkastare	●	●	●
Positionslampor	●	●	●
Omgivningsbelysning bagageutrymme	○	○	○
Omgivningsbelysning för backning	●	●	●
Omgivningsbelysning för lyftplattform	○	○	○

● grundutrustning ○ Extrautrustning * Extrautrustning

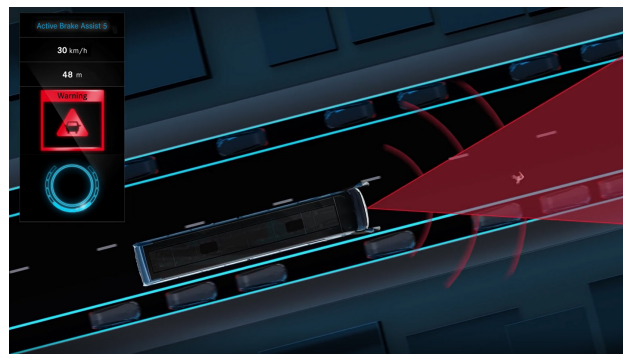
Säkerhet.

Farthållare för avståndsreglering (ART) med Active Brake Assist 6 (ABA 6).



Farthållaren med avståndsreglering (ART) med Active Brake Assist 6 (ABA 6) avlastar föraren genom att automatiskt hålla ett konstant, av föraren definierat, avstånd till framförvarande fordon baserat på ständiga mätningar. ABA 6 hjälper dessutom föraren vid risk för kollision med stillastående objekt, rörliga objekt och fotgängare i rörelse.

Active Brake Assist 6.



Nödbromssystemet ABA 6 hjälper föraren genom att automatiskt inleda en nödbromsning om det finns risk för påkörningsolyckor med framförvarande fordon eller stillastående hinder. Den registrerar även personer som rör sig eller står stilla samt cyklister framför bussen. Systemet reagerar på detta med en akustisk och visuell varning till föraren samt en automatiskt inledd lätt inbromsning eller nödbromsning.

Active Drive Assist 2.



Active Drive Assist 2 hjälper aktivt föraren med avstånd och filhållning genom att kombinera olika assistanssystem. Systemet kan bromsa, accelerera och hålla bilen på vägen genom aktiva styrrörelser. För detta ändamål kombinerar den de enskilda systemens funktioner på ett unikt sätt och möjliggör på så sätt halvautomatisk körning i alla hastigheter.

Låsningfria bromsar (ABS).

ABS-systemet (låsningfria bromsar) stöder körstabiliteten vid kritiska inbromsningar och ser till att fordonet förblir styrbart. De bromskrafter som verkar på de enskilda hjulen fördelas av ABS-systemet så att inga hjul blockeras under någon längre tid ens i en panikbromssituation, och bussens styrförmåga till största delen bibehålls.

Antispinnreglering (ASR).

ASR förhindrar att drivhjulen snurrar på två sätt. Å ena sidan minimerar ASR spinnandet av hjulen genom en väl avvägd bromsning. Å andra sidan regleras motorns vridmoment via den "elektroniska gaspedalen".

AquaBlade®-vindrutetorkare.



Det platta torkarbladet har en innovativ profil som gör att spoläsvätskan fördelas jämnt på vindrutan. Detta ökar komforten, sparar spoläsvätska och ger, tack vare den betydligt bättre rengöringsförmågan, optimal sikt - vilket i slutändan är ett plus för säkerheten.

Uppmärksamhetsassistans (AtAs).

Attention Assist (AtAs) kan upptäcka tidiga tecken på trötthet hos föraren och uppmana honom/henne att ta en paus. Under de första minuterna av körningen bestämmer systemet, via en sensor, ett individuellt körbeteendemönster som sedan kontinuerligt jämförs med det aktuella styrbeteendet och den aktuella körsituationen. Baserat på detta varnar systemet föraren med ljud- och ljussignaler.

Kontinuerlig bromsbegränsare (DBL).

DBL (kontinuerlig bromsbegränsning), är ett säkerhetssystem som förhindrar olämplig urkoppling av drivlinan t.ex. i långa nedförsbackar. DBL övervakar kontinuerligt att den tillåtna maxhastigheten för fordonet inte överskrids. Om fordonet överskrider den tillåtna maxhastigheten, t.ex. i nedförsbackar, kommunicerar DBL med övriga säkerhetssystem.

360° kamera.



360° kamerasystemet består av fyra kameror som fångar den omedelbara fordonsmiljön och genererar en indirekt allroundvy. Den tillhörande 10-tumsskärmen sitter placerad på A-stolpen ovanför förarplatsen. Detta system gör det möjligt att upptäcka fotgängare, cyklister och hinder även i områden som annars inte är synliga för föraren. På så sätt ökar systemet trafiksäkerheten eftersom kollisionsrisker kan upptäckas och i bästa fall förhindras.

Elektroniskt stabiliseringsprogram (ESP®).

Det elektroniska stabilitetsprogrammet ESP® (Electronic Stability Program) minskar avsevärt risken för att fordonet slirar och välter genom riktad bromsning av enskilda hjul eller genom att bromsa fordonet helt.

Elektropneumatiskt driftbromssystem (EBS).

Högsta säkerhet även i oförutsedda trafiksituationer - det elektropneumatiska driftbromssystemet (EBS) ger kortare bromssträckor och mindre bromsslitage. Det elektropneumatiska driftbromssystemet (EBS) ökar trafiksäkerheten genom att förbättra bromsstabiliteten och minska bromssträckorna.

Körtillståndssystem 4 (FBS4).



Starta fordonet utan att ha nyckeln i tändningslåset: med det nyckellösa låssystemet Keyless-Start (körbehörighetssystem 4 FBS 4) är detta möjligt. Den elektroniska fordonsnyckeln behöver endast placeras vid förarplatsen och kan ligga kvar i förarens ficka. Motorn startas genom att startknappen trycks in.

Helljusassistent.

Funktionen kan aktiveras eller avaktiveras. Den är aktiv från en hastighet på cirka 35 km/h (20 mph) och avaktiveras automatiskt under en hastighet på cirka 27 km/h (15 mph). Funktionen anpassar sig efter omgivningens belysning/ljusstyrka (ingen automatisk tillkoppling vid tillräcklig gatubelysning).

Främre kollisionsskydd (FCG).

Front Collision Guard erbjuder ökad säkerhet i händelse av en frontalkollision med hjälp av en tvärgående profil bakom vilken krockelementen är placerade. Deras dämpningsstruktur omvandlar slagenergin till deformationsenergi. Den tvärgående profilen fungerar som ett tillförlitligt underkörningsskydd. Eftersom förarsätet är monterat på en solid ramsektion kan det förflyttas helt bakåt vid en frontalkollision, vilket gör att förarens skyddsutrymme bevaras bättre.

Hållfunktion.



Den elektroniska bromsen med hållfunktion kombinerar enklare hantering, mer komfort och ökad säkerhet. När bussen står stilla hålls fordonet kvar med hjälp av färdbronsen genom att bromspedalen trycks ned över en viss punkt, och bromsen släpps automatiskt när man startar. Funktionen kan avaktiveras med en knapp.

Regn- och ljussensor.

Ljussensorn ökar trafiksäkerheten genom att automatiskt tända ljuset beroende på de aktuella ljusförhållandena och därmed förbättra sikten i körbanan.

Däcktryckskontroll (TPM).



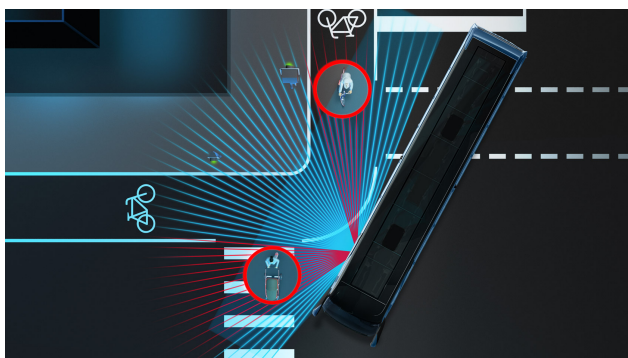
Rätt däcktryck bidrar till körsäkerheten och betydligt lägre bränsleförbrukning. Även ett för lågt inställt däcktryck på 0,5 bar kan öka bränsleförbrukningen med upp till 5 %. Hjulelektroniken är placerad på ventilen på fälgens insida. Sensorerna registrerar relevanta data för däcktrycket och överför dessa till indikeringsinstrumentet.

LED-strålkastare för halvljus och helljus.



Halvljuset och helljuset drar fördel av den enastående ljusintensiteten hos de integrerade LED-strålkastarna, som också drar betydligt mindre energi än vanliga lampor. De ger en bred och exakt belysning av vägen. En annan säkerhetsfördel är ljusets temperatur, som liknar dagsljusets och gör att ögonen inte tröttnar lika snabbt. LED-lamporna säkerställer lång livslängd och låg nedbrytning (minskad ljusstyrka).

Sideguard Assist 2.



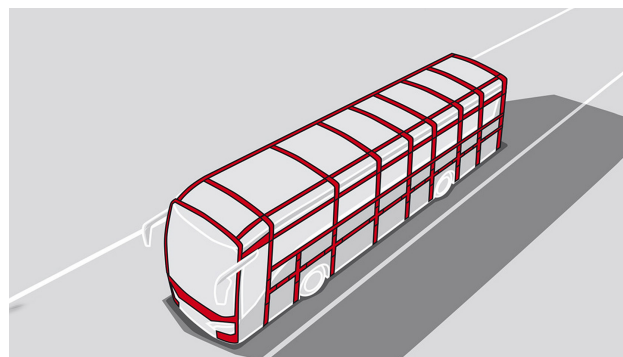
Sideguard Assist 2 är ett säkerhetsassistanssystem som stöder föraren i kritiska svängsituationer vid eventuellt begränsad sikt. Vid svängning eller filbyte ska systemet inom systemets gränser hjälpa till att registrera stillastående eller rörliga hinder och varna föraren för att undvika kritiska situationer eller minska följderna av en olycka.

Körfältsassistenten (SPA).



Med hjälp av ett kamerasystem bakom vindrutan upptäcker körfältsassistenten (SPA) när fordonet oavsiktligt lämnar den markerade körbanan. Så snart fordonet passerar markeringslinjerna varnas föraren med en tydlig vibration på motsvarande sida av förarsätet.

Stabil råkaross (påbyggnad enligt ECE-R 66.02).



Styrkan i karossen är också en viktig faktor för nivån på bussens passiva säkerhet. Med sin motståndskraft kan konsekvenserna av en olycka minskas. Den höga hållfastheten hos våra bussars karosser säkerställs bl.a.

av omslutande, viktoptimerade ringspännare.

MirrorCam.

Det moderna MirrorCam-systemet ger fri sikt över hela vägen. Utrustad med högupplösta kameror ökar körsäkerheten och minskar olycksrisken. Det utökade synfältet gör att föraren kan se fotgängare, cyklister och andra trafikanter i omgivningen. Detta eliminerar den döda vinkeln vid högersvängar.

Traffic Sign Assist (TSA).

Den innovativa vägmärkesassistenten ger högsta möjliga säkerhet och komfort på vägen. Tack vare GPS- och kamerastöd jämförs bussens hastighet kontinuerligt med gällande trafikregler.

Frontguard Assist.

Frontguard Assist är ett avancerat system som har utvecklats speciellt för att varna förare för fotgängare som befinner sig omedelbart framför fordonet och även för att varna dem för en förestående olycka. Oavsett om du startar eller kör långsamt (upp till 15 km/h) registrerar det intelligent assistanssystemet potentiella kollisioner med oskyddade trafikanter.

Juridiska meddelanden.

En del av produktinformationen, illustrationerna och bilderna i detta digitala erbjudande kan ha förberetts för generisk användning på Daimler Buses digitala erbjudanden som underhålls i olika länder runt om i världen. Följaktligen kan en del av den information och / eller tillbehör som inte finns i vissa länder eller som, för att tillfredsställa den lokala marknadens efterfrågan eller regleringskontroll i sådana länder, kanske endast finns i olika specifikationer eller konfigurationer. Om du är intresserad av någon bilmodell, färg, tillbehör eller tillbehör som visas på webbplatsen och är osäker på dess tillgänglighet eller specifikation i din ort, bör du kontakta Daimler Buses och / eller en lokal auktoriserad återförsäljare för relevant produkt för information om aktuella detaljer i din ort.

Alla angivna priser är rekommenderade detaljhandelspriser. Priserna är aktuella vid tidpunkten för publicering och kan ändras utan föregående meddelande.

Utgivare: Daimler Buses GmbH, Fasanenweg 10, 70771 Leinfelden-Echterdingen, Tyskland

Setra - Ett Daimler Truck AG varumärke



01/2024